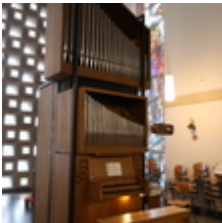




Pfeifenorgel Angebot - Oberlinger 10/II+P

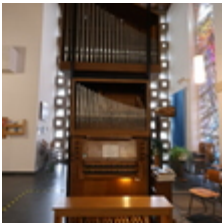
Stand: Montag, 12. Mai 2025, 17:26 Uhr. Alle Änderungen vorbehalten.

Die jeweils aktuelle Version dieses unverbindlichen Angebots finden Sie unter:
<http://www.gebrauchtorgel.eu/de/pfeifenorgeln/Oberlinger-10-II-P>



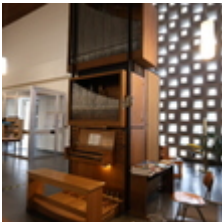
Allgemeine Daten:

Baujahr:	1973
Anzahl Manuale:	2
Tastenumfang:	C-g ^{'''}
Pedal:	C-f [']
Spieltraktur:	mechanisch
Registertraktur:	mechanisch
Register:	10
Prinzipal-Basis:	4
Höhe:	450 cm
Breite:	183 cm
Tiefe:	230 cm

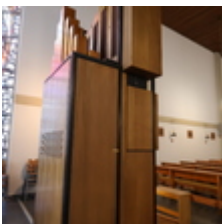


Disposition:

I. Manual
Rohrflöte 8'
Principal 4'
Gemshorn 2'
Mixtur 4fach



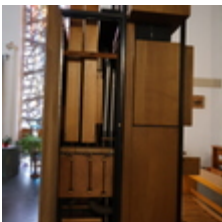
II. Manual
Holzgedackt 8'
Blockflöte 4'
Octave 2'
Carillon 2fach
Tremulant



Pedal
Subbass 16'
Choralbass 4'

Spielhilfen:

III/, I/P, II/P



Hinweis: Alle Angebote sind freibleibend und unverbindlich. Der Zwischenverkauf ist jeweils vorbehalten.