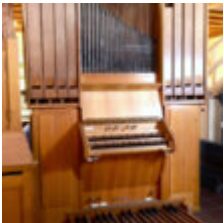




Pfeifenorgel Angebot - Schmidt & Tiemann 4/II+P

Stand: Freitag, 14. Mai 2021, 00:38 Uhr. Alle Änderungen vorbehalten.

Die jeweils aktuelle Version dieses unverbindlichen Angebots finden Sie unter:
<http://www.gebrauchtorgel.eu/de/pfeifenorgeln/Schmidt-und-Tiemann-4-II-P>



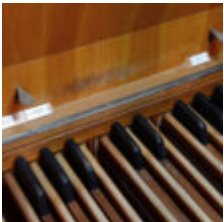
Allgemeine Daten:

Baujahr:	1960
Anzahl Manuale:	2
Tastenumfang:	C-g ^{'''}
Pedal:	C-f [']
Spieltraktur:	mechanisch
Registertraktur:	mechanisch
Register:	4
Prinzipal-Basis:	2
Höhe:	260 cm
Breite:	180 cm
Tiefe:	140 cm



Disposition:

I Manual
Gedackt 8'
Mixture 3fach

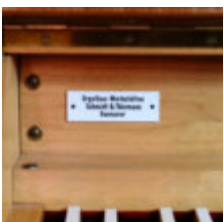


II Manual
Rohrflöte 4'
Prinzipal 2'



Spielhilfen:

Koppeln
I-P, II-P, II-I



Anmerkungen:

Kompakte Überorgel, überarbeitet vom Orgelbauer mit neuen Ventielen und Lederpulpeten.

Hinweis: Alle Angebote sind freibleibend und unverbindlich. Der Zwischenverkauf ist jeweils vorbehalten.